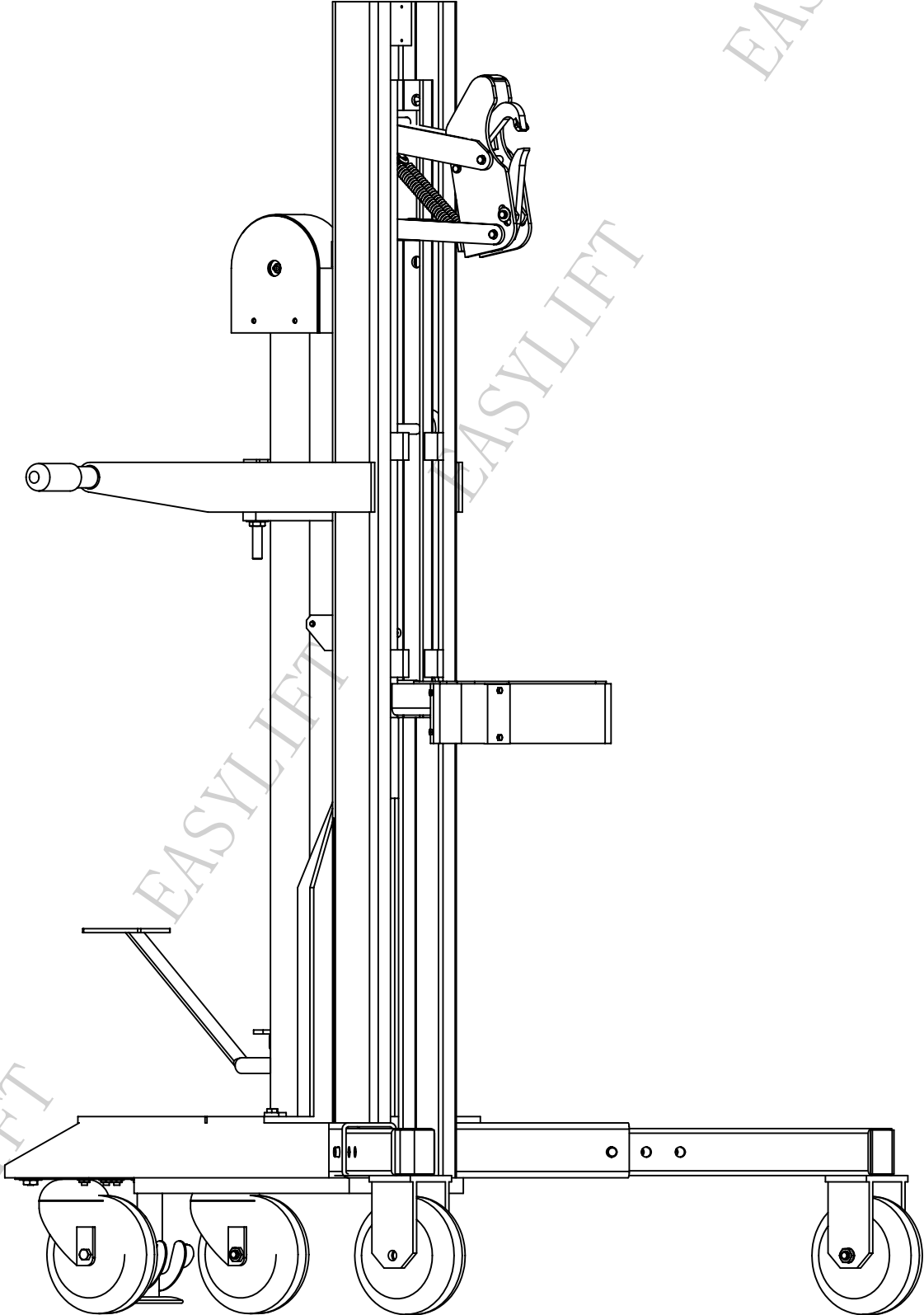


MODEL: 1EG-HR



# EASYLIFT®

## 安装注意事项

为了减少运输的体积，在运输过程中，活动前支腿被拆开。在使用之前，需要将活动前支腿安装到底座上面。将销轴从安装孔中抽出，将活动支腿装入，直到活动前支腿上面的第二个孔与底座上面的安装孔对齐，将销轴插入，并用开口销加以紧固。要调整到 250 公斤的最大承载能力，需要尽可能将前支腿伸出。在使用本产品之前，请将液压缸上面的透气螺丝打开，（脚踏脚蹬几次再将透气螺丝锁紧）以防止空气锁紧。

## 功能介绍

可以对**托盘** 或 **台秤**上面的桶进行装卸搬运。

"鹰嘴"型夹爪机构可以**自动**抓取 钢桶，纤维桶或者塑料桶！

可根据桶的重量来调节支腿的伸缩长度。

内立架托板上面的皮带可以对桶壁提供保护。

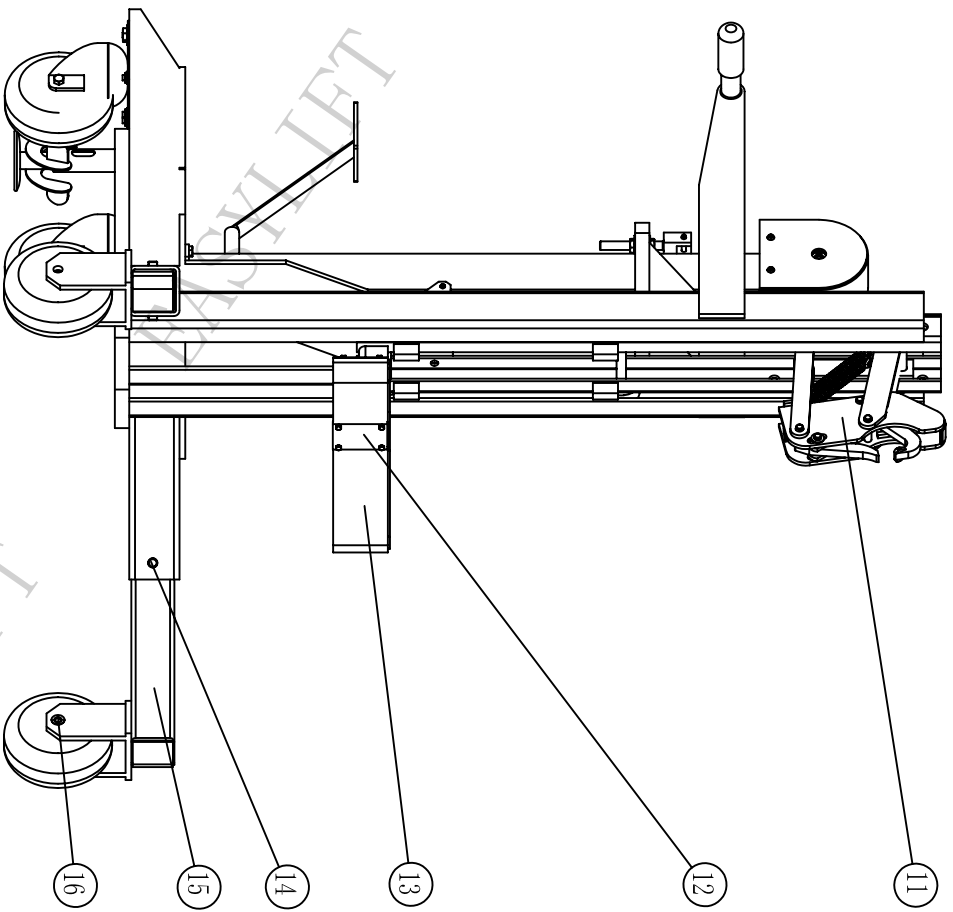
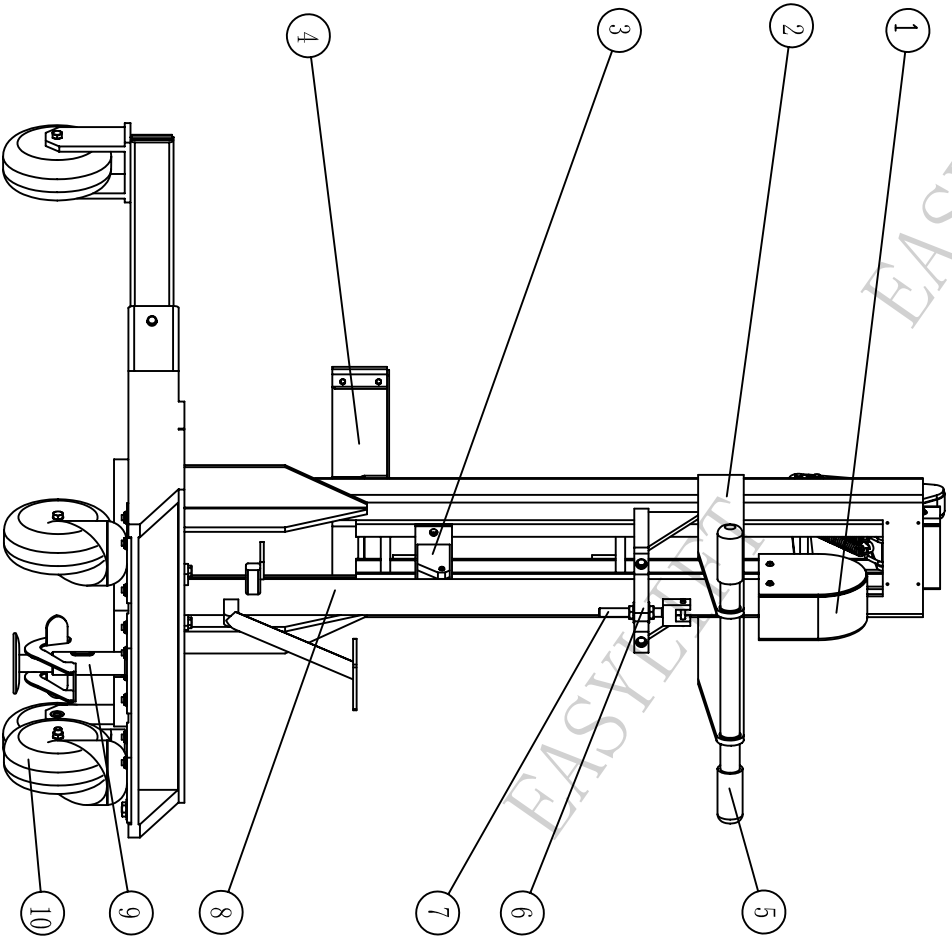
采用脚蹬控制油缸的升降来**自动抓取或释放**圆桶。

脚蹬一次可提升 2 公分左右。

有关油桶搬运车的**技术参数**如下：

|       |                                 |
|-------|---------------------------------|
| 产品型号： | 1EG-HR                          |
| 产品名称： | 液压升降油桶车                         |
| 提升高度： | 910mm                           |
| 外形尺寸： | 920mm x 1080mm x 1260mm (LxWxH) |
| 自重：   | 180 Kg                          |
| 最大载荷： | 250 Kg (标准铁桶)                   |
| 保修：   | 12 个月                           |

MODEL: 1EG-HR



EASYLIFT

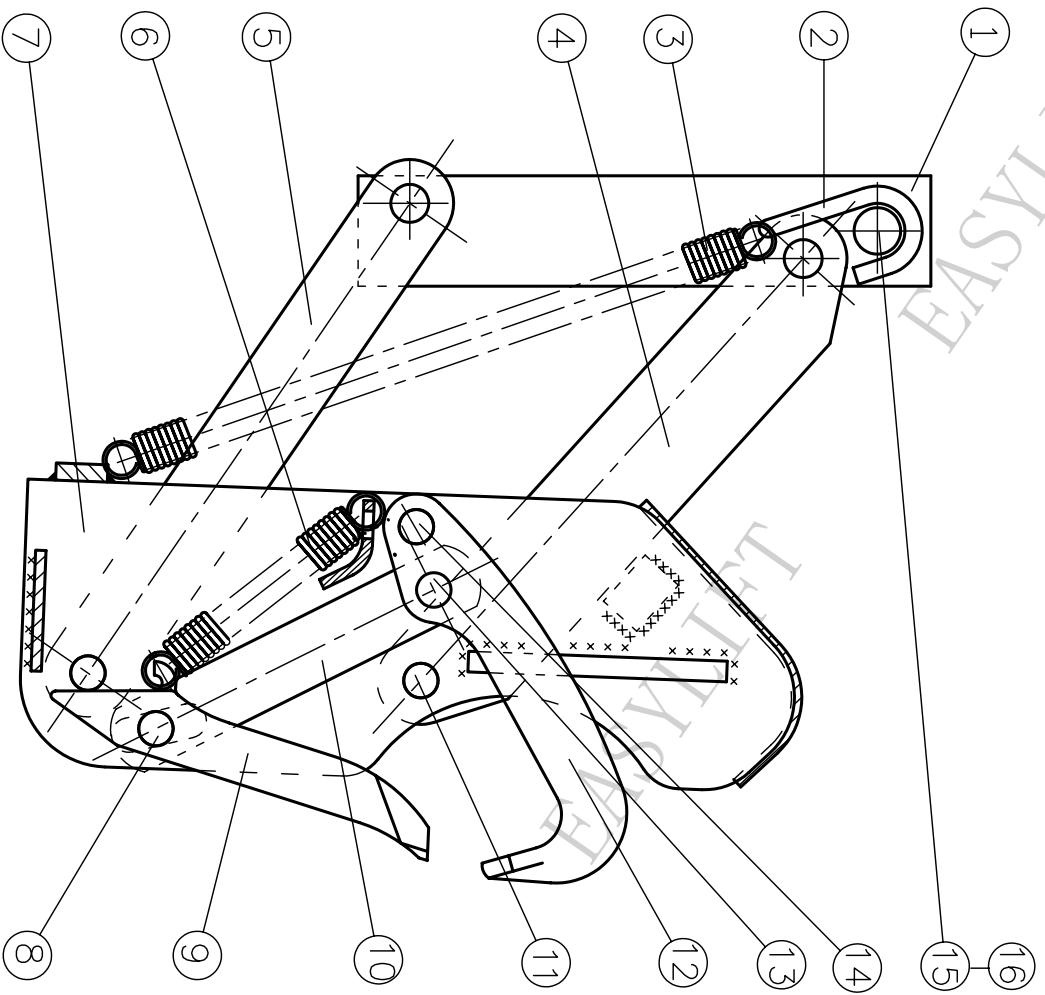
# 1EG-HR液压提升油桶车

## 零件清单

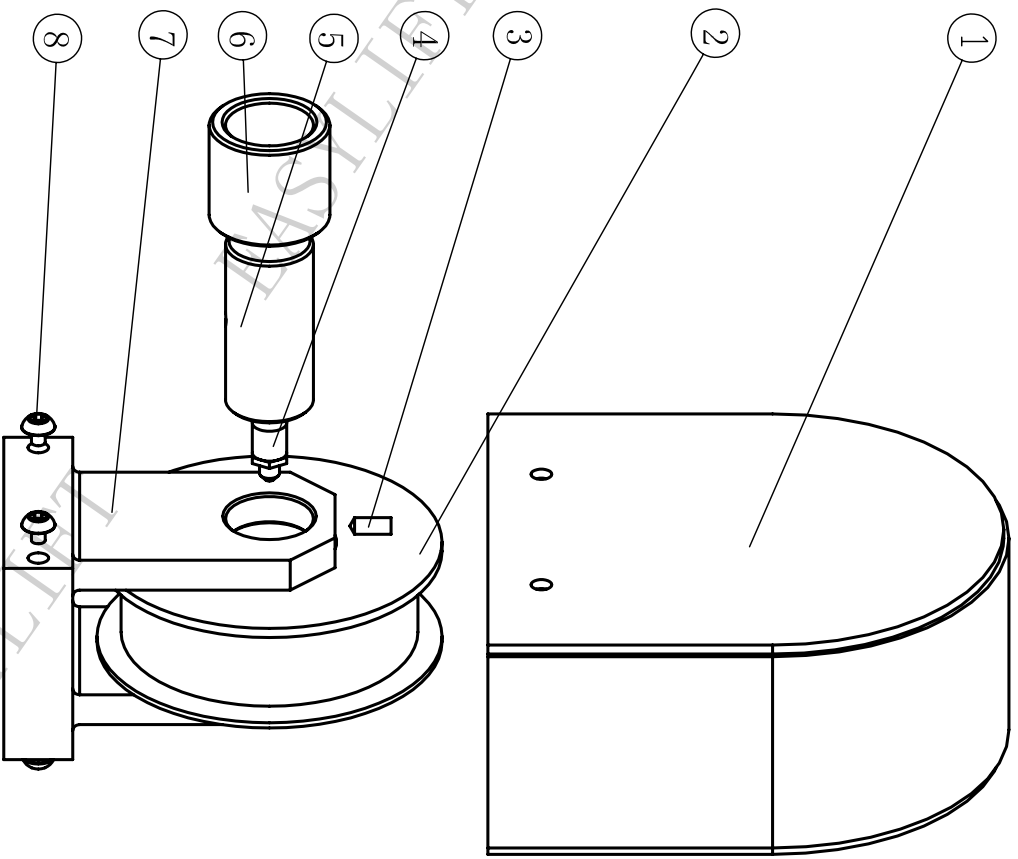
| 序号 | 零件号码        | 数量 | 零件名称        |
|----|-------------|----|-------------|
| 1  | <b>8302</b> | 1  | <b>链轮组合</b> |
| 2  | 2305        | 1  | 外立架         |
| 3  | 2310        | 1  | 链条固定座       |
| 4  | 2304        | 1  | 内立架         |
| 5  | 7004        | 2  | 橡胶手柄        |
| 6  | 2308        | 1  | 缸卡          |
| 7  | 2311        | 1  | 链条紧固体       |
| 8  | 4304        | 1  | 液压缸         |
| 9  | 16F0580     | 1  | 地锁          |
| 10 | 4301        | 2  | 万向轮         |
| 11 | <b>8301</b> | 1  | <b>夹头组合</b> |
| 12 | 5306        | 1  | 皮带压板        |
| 13 | 5308        | 1  | 皮带          |
| 14 | 52182       | 1  | 连接销         |
| 15 | 2309        | 2  | 活动腿         |
| 16 | 4302        | 2  | 固定轮         |

MODEL: 1EG-HR

夹头组合



链轮组合



## 1EG-HR链轮组合 零件清单

| 序号 | 零件号码 | 数量 | 零件名称 |
|----|------|----|------|
| 1  | 2313 | 1  | 链轮罩  |
| 2  | 5301 | 1  | 链轮   |
| 3  | 4307 | 1  | 沉头螺栓 |
| 4  | 4306 | 1  | 黄油嘴  |
| 5  | 5303 | 1  | 链轮轴  |
| 6  | 5302 | 1  | 铜套   |
| 7  | 2312 | 1  | 链轮卡座 |
| 8  | 4308 | 4  | 圆头螺丝 |

## 1EG-HR夹头组合8301 零件清单

| 序号 | 零件号码 | 数量 | 零件名称            |
|----|------|----|-----------------|
| 1  | 5307 | 2  | 调节滑块            |
| 2  | 6103 | 1  | 挂簧              |
| 3  | 6301 | 2  | 大拉簧             |
| 4  | 2301 | 1  | 上U形夹            |
| 5  | 2302 | 1  | 下U形夹            |
| 6  | 6101 | 1  | 小拉簧             |
| 7  | 2303 | 1  | 外壳体             |
| 8  | 1103 | 1  | 销轴(下鹰嘴-内连杆-外壳体) |
| 9  | 7102 | 1  | 下鹰嘴             |
| 10 | 5101 | 2  | 内连杆             |
| 11 | 1104 | 1  | 销轴(上U形夹--外壳体)   |
| 12 | 7101 | 1  | 上鹰嘴             |
| 13 | 1101 | 1  | 销轴(上鹰嘴-内连杆)     |
| 14 | 1102 | 1  | 销轴(上鹰嘴-外壳体)     |
| 15 | 5304 | 1  | 调节销             |
| 16 | 6102 | 1  | 波形销             |