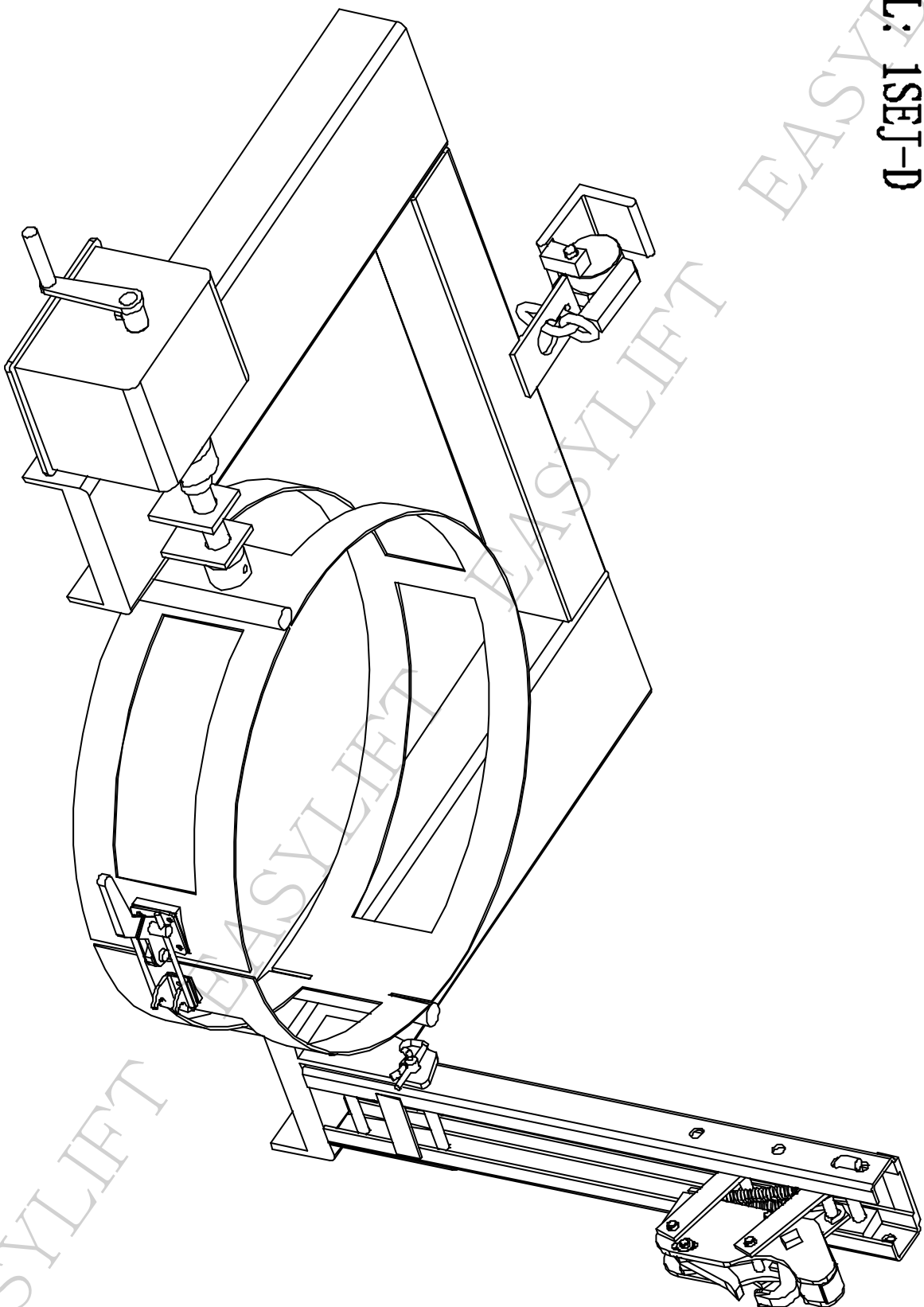


**MODEL: ISEJ-D**



# 1SEJ-D 型倒桶夹具使用说明书

首先，恭喜您选购了本公司的 1SEJ-D 型倒桶夹具。当您买下本公司产品的时候，同时也将享受到本公司的质量保证以及专业售后服务。为了安全高效地操作本公司产品，我们强烈地建议您在使用之前详细阅读本使用及维护说明书。不这样做可能会导致人员受伤或者财产损失。

1. 请先调整好叉车两个货叉的宽度，然后开动叉车将货叉插入到夹具的两个叉槽中。再将夹具附带的安全链的偏心轮放到叉车的门架上面，并调整安全链的长度，使安全链的另一端固定在夹具的键槽中，这样可防止夹具在叉车高速行进过程中因转向太快或突然刹车而将夹具和油桶从叉车上脱落，避免安全事故的发生。好了。现在您就可以操作夹具为您工作了。

2. 拨下调节销(件 7)上的波形销(件 8)并抽出调节销(件 7)，使向后倒放的鹰嘴夹(件 5)和小立架(件 6)垂直竖立起来，然后重新插回调节销及波形销。(为了将需要倒的桶与其它桶分开，方便抱夹操作，本抱夹左侧配备了一个鹰嘴夹，可以对桶进行搬运。有关操作要求，见下页。)

3. 打开抱夹(件 9)，使抱夹前部敞开，开动叉车，使开口部位对准油桶，对位贴紧并使油桶桶盖处于正前方。(如果方位不对，此时可以改变叉车进入的方向来适应油桶，也可以使用左侧的鹰嘴夹爪机构搬运并调整好油桶方向。)然后将锁紧拉杆(件 10)放好，扳动锁柄(件 11)，锁紧抱具，提升货叉使桶离开地面。

4. 可以微调拉杆(件 10)，来适应不同直径的桶。调整锁紧拉杆(件 10)上的四个螺母，使锁紧拉杆可以伸出或缩短，就可以适应一定直径范围内的桶，然后将螺母锁紧。

5. 准备倒油前，请旋下桶盖，然后转动减速机的摇把(件 4)，就能够使桶旋转，旋转到合适的角度，就可以进行倒出里面的物料了。根据旋转的角度，来控制倒出物料的量。也可以在市场上面购买带有单向阀的专用桶盖，来控制倒出物料的量。

## 1SEJ-D 倒桶夹具技术参数：

自重：85Kg

额定载荷：300Kg

载荷中心距：1500mm

外形尺寸：850x1000x960mm

\* 载荷中心距会随叉车的不同而有细微的变化。

# 鹰嘴夹使用说明书

为了将需要倒的桶与其它桶分开，方便抱夹操作，本抱夹左侧配备了一个鹰嘴夹，可以对桶进行搬运。

## 操作要点:

1. 首先将夹具提起大约 10 公分左右，将夹头对准油桶，将叉车货叉和门架前倾大约 3 度左右。然后使夹具接触到桶壁，并一直提升夹具，这样桶就会被自动抓起了。(在此抓取过程中，不要将货叉和门架后倾。) 这是因为如果货叉和门架后倾，下面的金属托架首先与桶壁接触而使夹头不能接触到桶壁，不能完成抓桶动作。)

2. 在油桶被提起的时候，叉车司机应该在座位上面，核实夹头是否抓稳了油桶。假如不对，应该将油桶放下，再重新定位抓取。

3. 现在就可以将货叉和门架适当后倾，将油桶运送到需要的地方去。

4. 要放下油桶，只需要慢慢落下货叉，并使门架稍微前倾，待桶放稳后，夹具就会与油桶自动脱离，开走叉车就可以了。

5. 本公司配备的鹰嘴夹可搬运不同高度，或不同直径，或不同类型的桶，只需要根据桶的高度调整夹头调节销(鹰嘴夹图号 #2，零件号 #5124-S)在小立架(抱夹图号 #6，零件号 #2102-S)上面的垂直位置，就可以了。

## 警告：

本鹰嘴夹在设计时，只考虑对桶进行少量的搬运。如有大量桶需要搬运，请与本公司代理商联系，购买其它型号的夹具。

# 1SEJ-D 型倒桶夹具日常维护说明

为了使您新选购的夹具安全工作,保持最长寿命,发挥最大功效,请按下列要求对夹具进行日常维护。

1. 确认油桶及其内装物料的重量不大于本产品的最大额定载荷。
2. 请根据实际情况,调整锁紧拉杆的螺母,以保持抱夹能够安全稳妥地抱住桶。抱夹和皮带必须保持干燥清洁,以免影响抱夹的夹紧力。使用一段时间后,若抱夹皮带磨损,影响操作,请及时更换。
3. 每星期,需要采用轻质机油对夹头和各活动部位进行润滑一次。如果夹头上面有灰尘或者异物,应该采用中性溶剂将这些东西洗去,在清洗之后,需要对夹头进行完全的润滑。每个月,应该将夹头从机架上面取下,进行一次彻底的检查分析。应该检查夹头里面的每一个零件有无损坏,孔有无磨损扩大的问题,销轴和弹簧有无磨损断裂,零件有无丢失。
4. 对有问题的零件应该尽快更换。

## 警告:

本产品在设计时,只考虑与普通叉车搭配,用于非防爆,高燃点的工作环境。

另外,本产品在设计时,只考虑与市场上用量最大的 200 升左右的标准钢桶进行配合。

如有特殊要求,请与本公司联系。

## 1SEJ-D倒桶夹具

### 零件清单

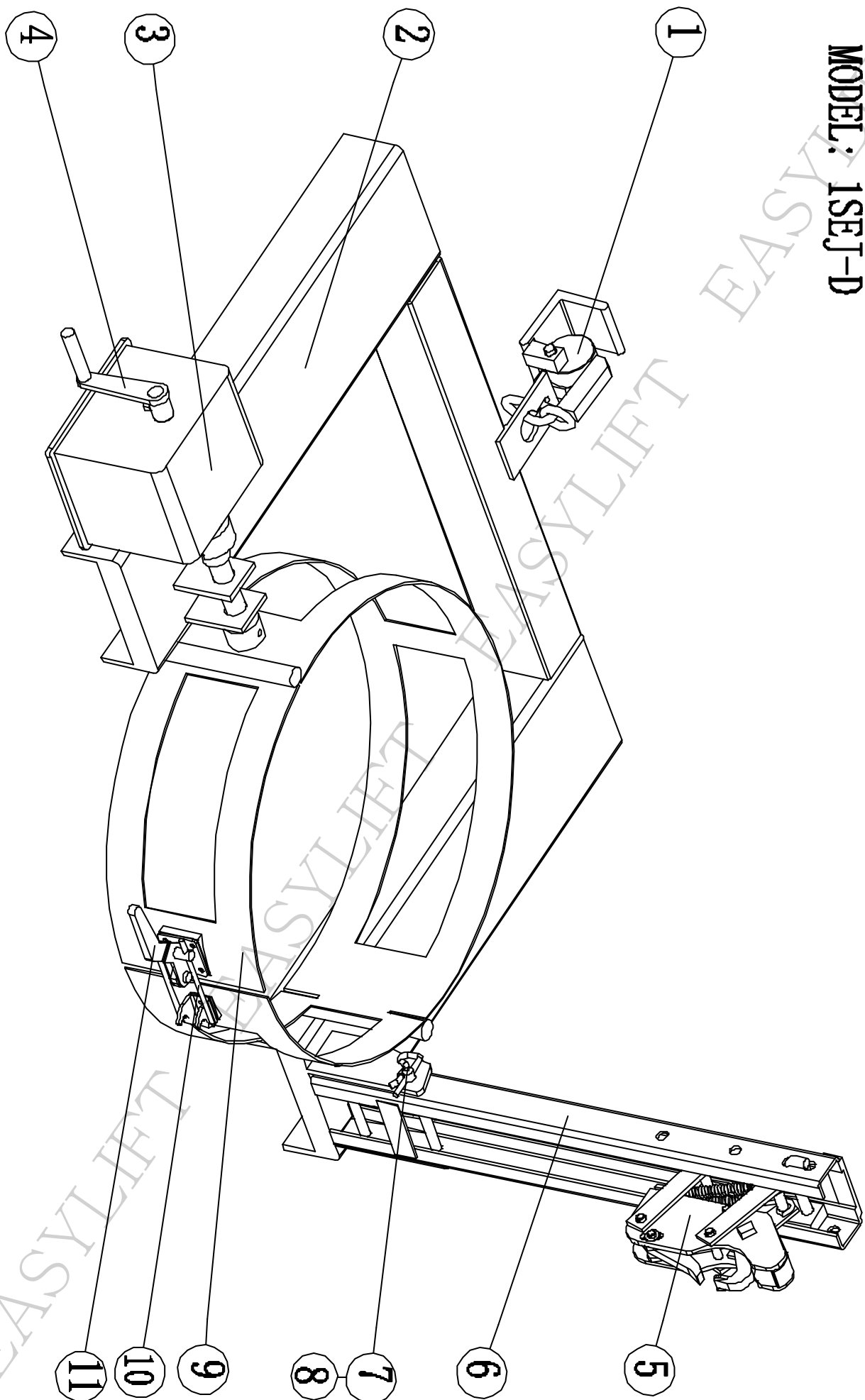
序号	零件号码	数量	零件名称
1	2110	1	安全链
2	2109-D	1	叉架
3	JSJ	1	减速机
4	YB	1	摇把
5	8301	1	夹头组合
6	2102-S	1	小立架
7	5124	1	调节销
8	6102	1	波形销
9	BJ	1	抱夹
10	GH40341	1	锁紧拉杆
11	GH40341	1	锁柄

## 1SEJ-D鹰嘴夹#8301

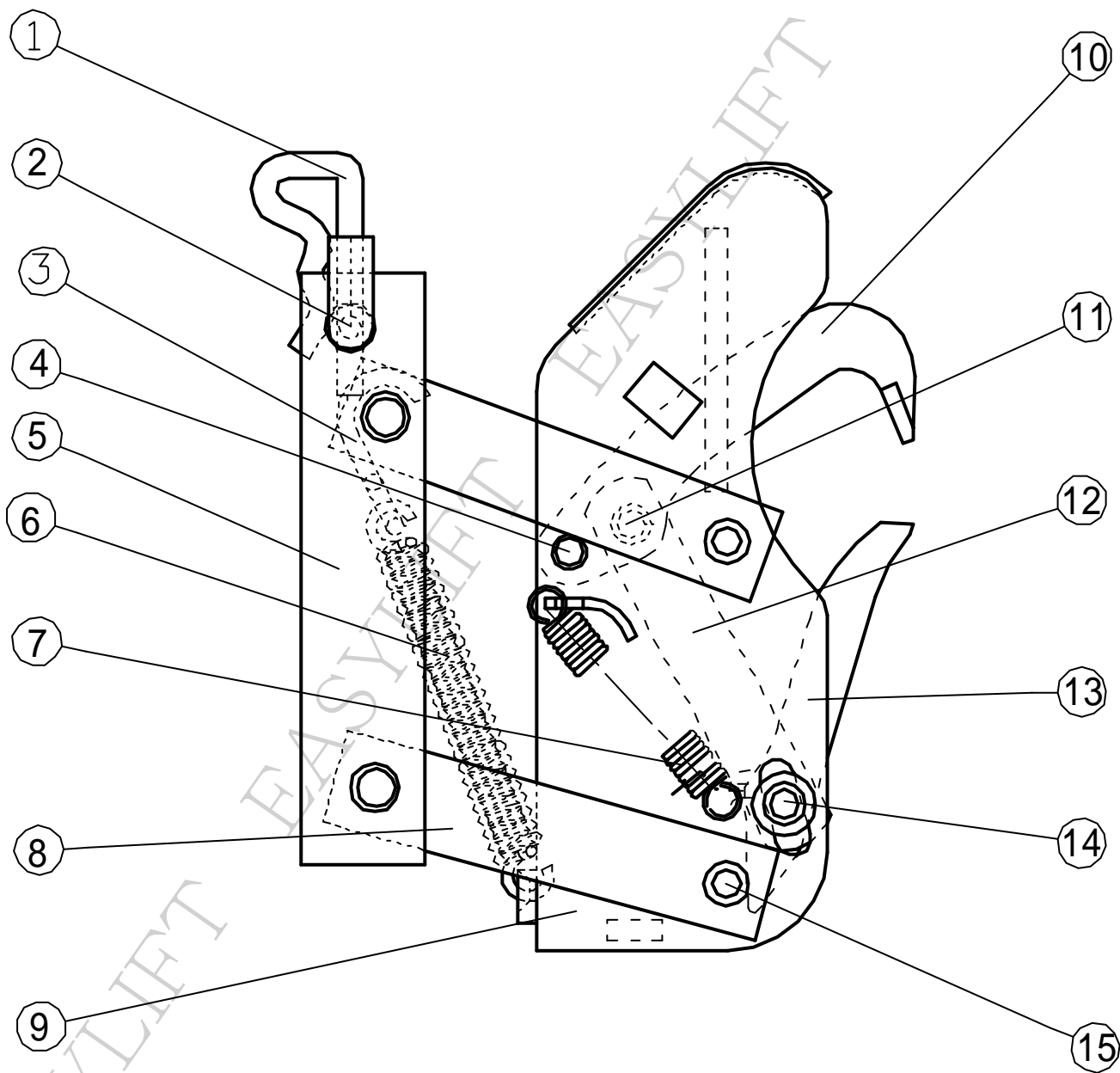
### 零件清单

序号	零件号码	数量	零件名称
1	6102	1	波形销
2	5124-S	1	调节销
3	6103	1	挂簧
4	1102	1	销轴(上鹰嘴--外壳体)
5	6301	2	拉簧
6	6101	1	小拉簧
7	5307	1	调节滑块
8	2303	1	外壳体
9	7101	1	上鹰嘴
10	1101	1	销轴(上鹰嘴--内连杆)
11	5101	1	内连杆
12	7102	1	下鹰嘴
13	1103	1	销轴(下鹰嘴-内连杆-外壳体)
14	1104	2	销轴(上下U形夹--外壳体)

MODEL: ISEJ-D



MODEL : 1SEJ-D



MODEL: 1SEJ-D

